



# TON R2-D2 EN PAPIER



La nouvelle fonction du droïde astromécano le plus connu de la galaxie :  
Montre que tu sais construire un droïde aussi bien qu'Anakin avec cette version en papier du droïde astromécano le plus célèbre de la galaxie.

## COMMENT FAIRE ?

1. Imprime le modèle sur papier standard ou cartonné et découpe toutes les pièces. Plie-les selon les pointillés.
2. Colle les languettes du sommet du dôme sous le cercle intérieur du dôme principal. Colle ensuite la languette 1 pour refermer le dôme.
3. Colle toutes les languettes 2 du corps de R2 au dos des parties correspondantes.
4. À présent, attache le dôme au corps en collant les languettes 3. Commence par la languette 3 la plus proche de l'œil, qu'il faut coller derrière la partie du corps la plus proche de la languette 4. Continue ensuite en suivant les contours du corps de R2.
5. Referme le haut du corps de R2 en collant la languette 4. Continue à refermer le corps en collant la languette 5, puis toutes les languettes 6. Referme le bas du corps en collant la pièce correspondante aux languettes blanches.
6. Colle les languettes 7 à 12 au dos des parties correspondantes sur la jambe droite de R2. Attache l'extérieur et l'intérieur de la jambe en collant les languettes dans l'ordre, en commençant par les languettes 13 au niveau de l'épaule. Procède de même pour la jambe gauche.

### CE QU'IL TE FAUT

- \* Du papier standard ou cartonné
- \* Des ciseaux
- \* De la colle

*N'oublie pas de te faire aider d'un adulte pour réaliser cette activité !*

**7.** Referme la jambe centrale en collant les languettes dans l'ordre, en commençant par les languettes 20.

**8.** Une fois la jambe centrale achevée, attache-la au reste du corps. Si tu t'y es pris de la bonne façon, le corps de R2 doit s'incliner légèrement vers l'arrière quand tu le mets debout.

**9.** Attache les jambes droite et gauche au corps en collant les emplacements L et R des jambes sur les emplacements L et R du corps. R2 doit à présent tenir debout.

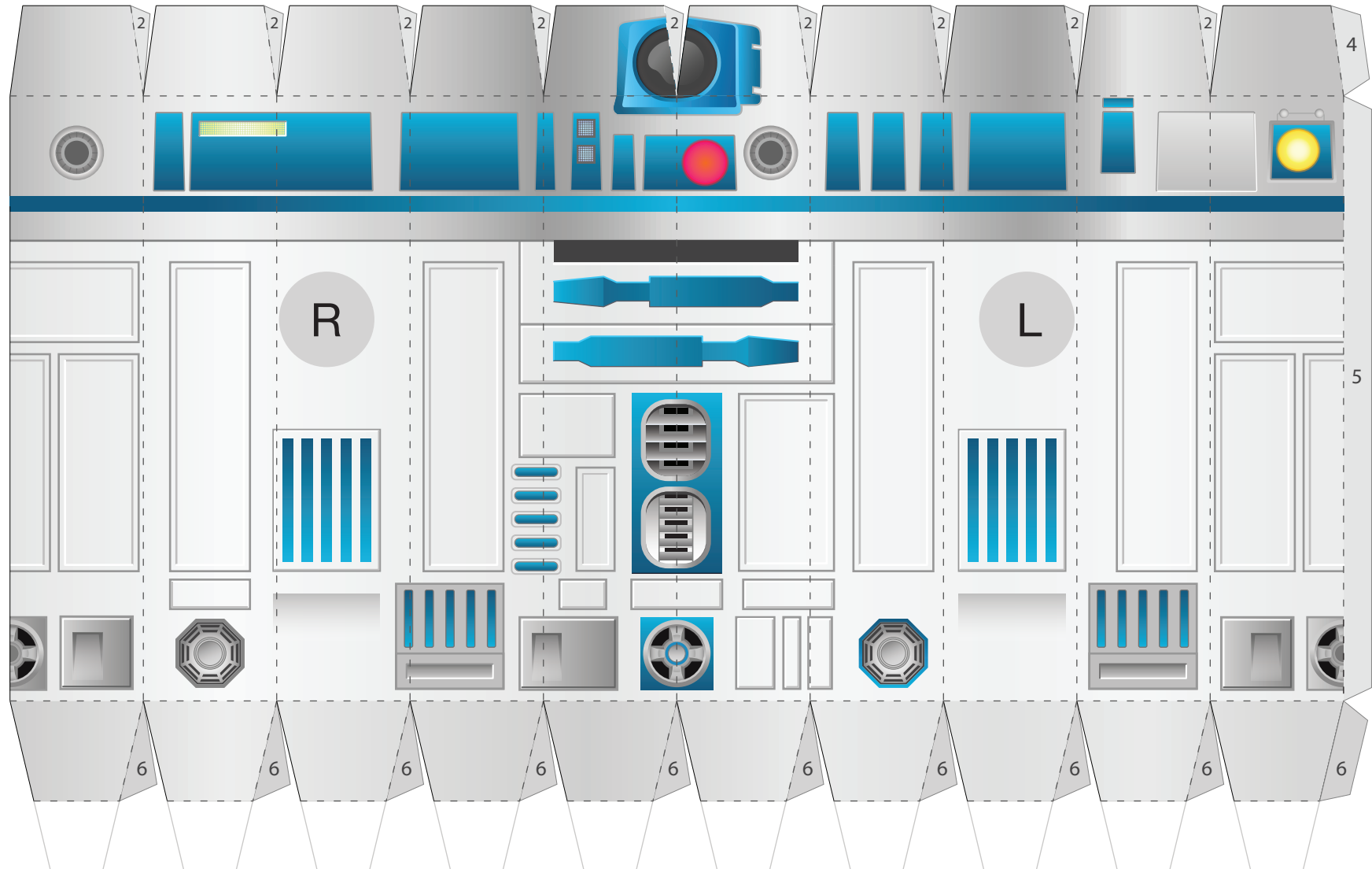
**10.** Tu peux maintenant ajouter quelques détails comme les trois projecteurs holographiques fournis. Ceux-ci se collent chacun sur un emplacement repéré par des cercles concentriques, deux sur le corps et un sur le dôme. Pour les assembler, plie-les en deux selon la ligne pointillée et colle les deux moitiés dos à dos. Enroule le tout autour du cercle noir et colle la languette à l'intérieur pour refermer le projecteur. Le cercle noir sert ensuite à coller le projecteur sur l'un des emplacements indiqués.

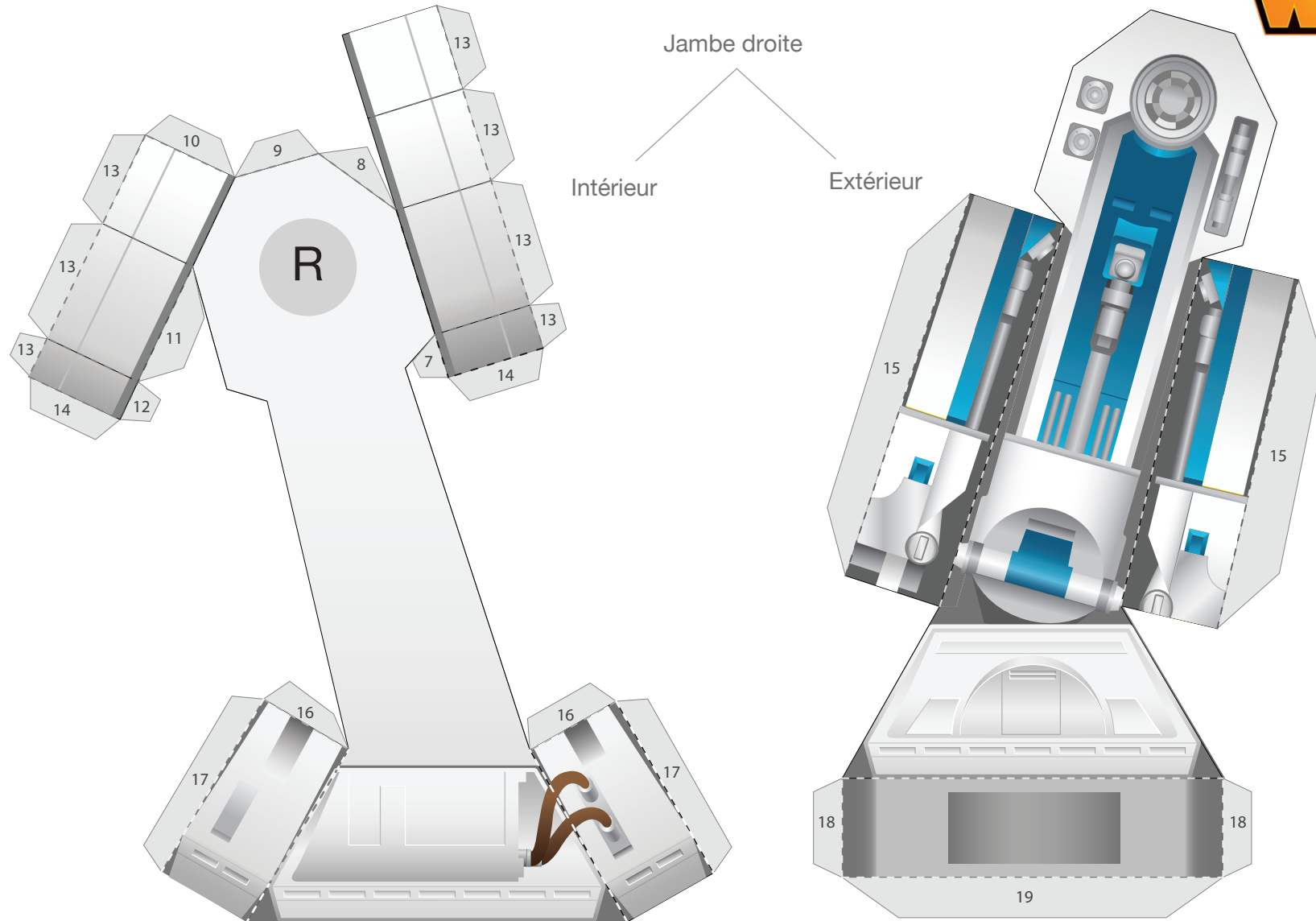


Ton R2-D2 en papier

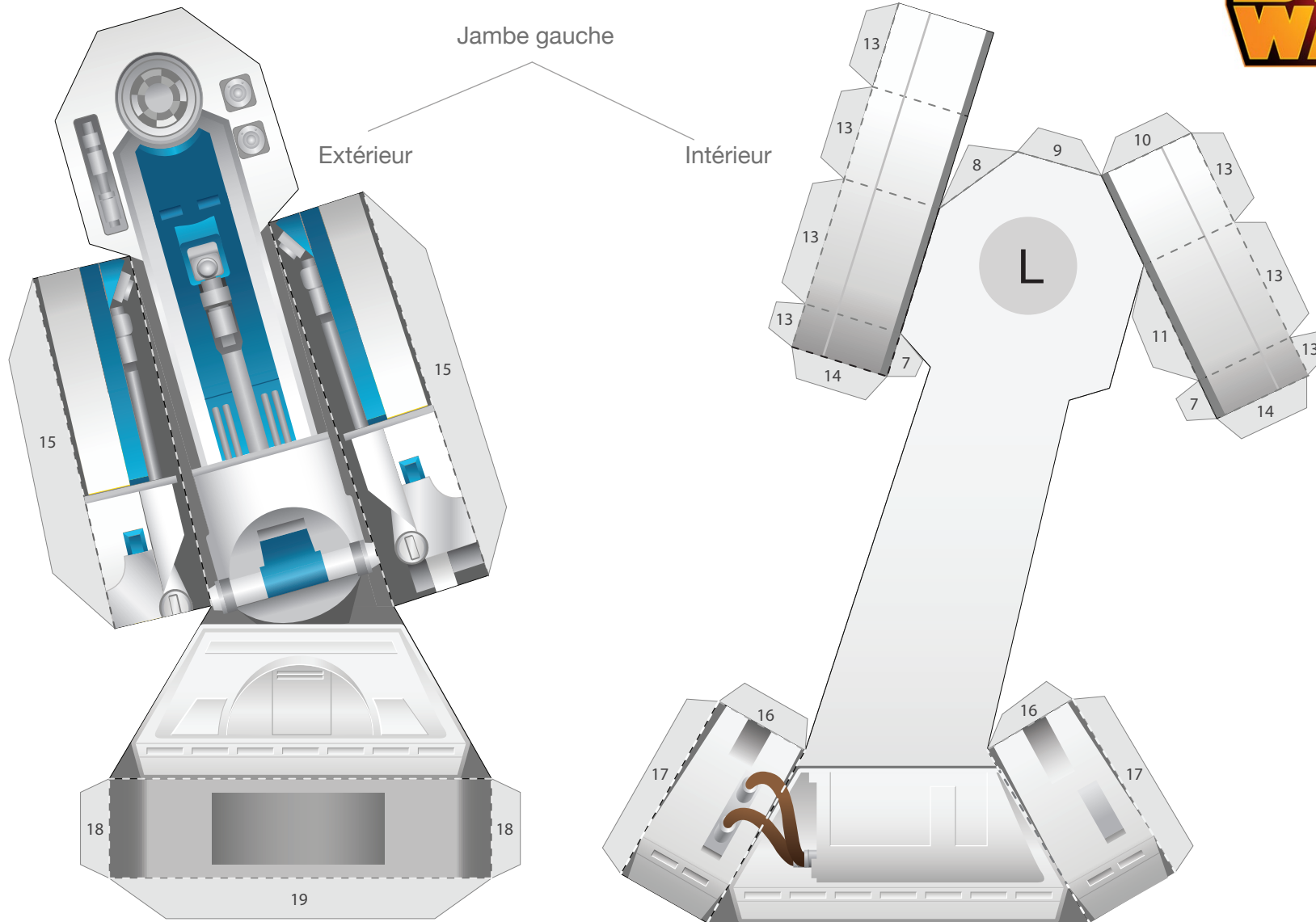


Corps



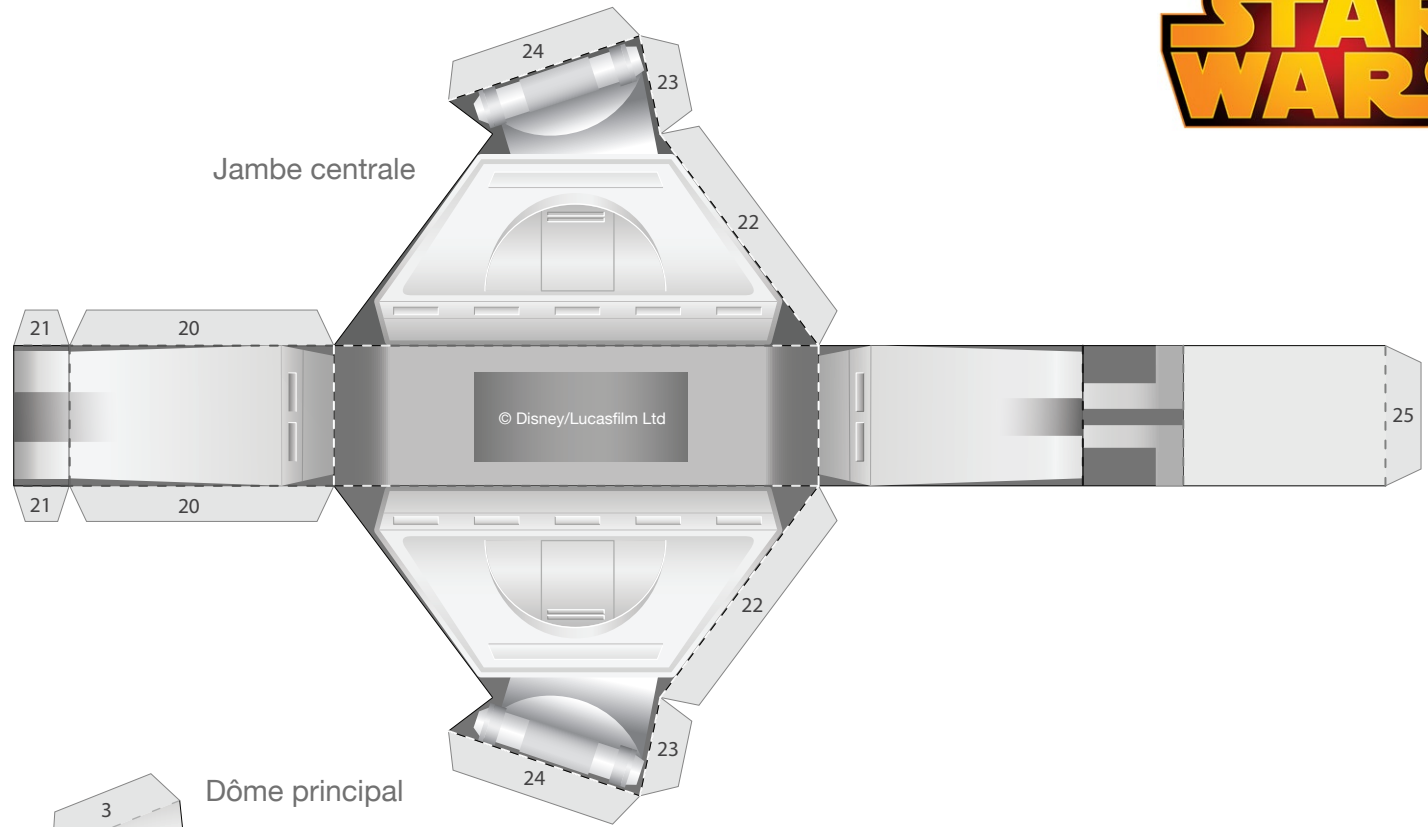
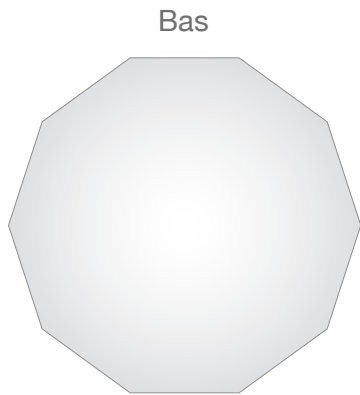


© Disney/Lucasfilm Ltd

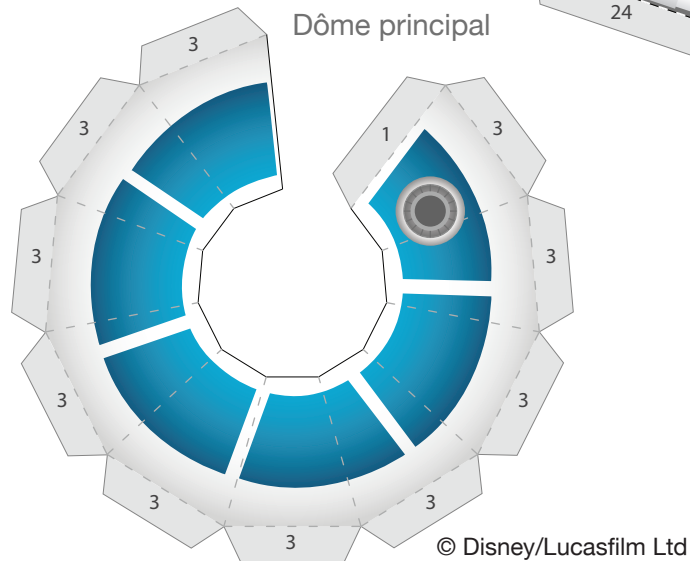
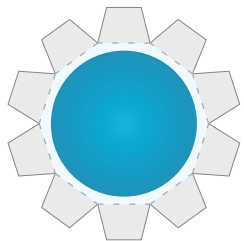


© Disney/Lucasfilm Ltd

Retrouve plus d'activités à imprimer sur Disney.fr



Sommet du dôme



Projecteurs holographiques

